

TIPO - TYPE:

A



TIPO SALDATO,
CON ALLUNGAMENTO



WELDED SHAFT DESIGN,
WITH LENGTH COMPENSATION

CARATTERISTICHE FLANGE

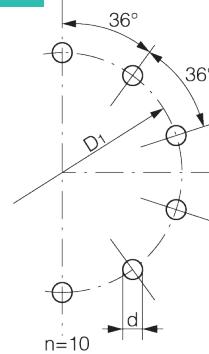
FLANGE BOLTHOLE AND DESIGN PATTERNS



Sono disponibili anche flange con fori per spine di fissaggio a norme DIN15452.

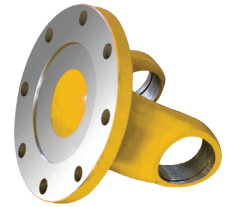


There are available also flanges with dowel pin connection according to norms DIN15452.



Flangia con connessione a centraggio

BHC



Bolt Hole Connection

DATI E DIMENSIONI - DATA AND SIZES						
DATA	DESIGN	XD 275	XD 305	XD 348	XD 360	XD 405
ITEM						
L		415	495	545	600	688
Lv		40				55
m (Kg)		60	98	120	169	256
β (°)		5				
D		215	250	285	315	350
Df		275	305	348	360	405
D1		248	275	314	328	370
D2 (H9)		140		175		220
D3xδ		114	140	152	168	194
Lm		68	80	90	100	108
K		15		18		22
t		4.2	5.2	6.2		6.8
n		10				
d		15	17	19		21

CODIFICA - ORDERING CODE

XD	275	A	415	+	40	BHC	10
SERIE - SERIE	- FLANGE DIAMETER (mm)	TYPE - TIPO	- LENGTH - LUNGHEZZA		- LENGTH COMPENS.	FLANGE CONNECTIONS - CONNESSIONE	- HOLES NUMBER
Medium duty	- DIAMETRO FLANGIA (MM)	Welded shaft design, with length compensation			- ALLUNGAMENTO	Bolt hole connection	- NUMERO FORI
XD		A	Tipo saldato, con allungamento			BHC	Connessione a centraggio

VALORI DI COPPIA - TORQUE VALUES

	XD 275	XD 305	XD 348	XD 360	XD 405
Tn (KNm)	25	35.5	40	63	90
Tf (KNm)	12.5	18	20	31.5	45

Annotazioni:

- Le misure sono espresse in millimetri eccetto dove specificato.
- L= lunghezza standard, disponibili lunghezze compresse o maggiori secondo le specifiche del cliente.
Lv= allungamento standard, nei modelli dove presente.
m= peso, riferito alle misure del catalogo.
mL= peso per 100mm di tubo.
Tn= coppia nominale.
Tf= coppia alla fatica, coppia di torsione permessa determinata secondo la forza di affaticamento sotto carichi reversibili.
- Contattateci per eventuali personalizzazioni della lunghezza, dell'allungamento e delle flange.

Notations:

- Millimeters are used as measurement units except where noted.
- L= standard length, shortest or highest lengths available as customer specifications.
Lv= standard length compensation, in the models where it is present.
m= weight, reported to the measures of the catalogue.
mL= weight for 100m of tube.
Tn= nominal torque.
Tf= fatigue torque, i.e. the permissible torque as determined according to the fatigue strength under reversing loads.
- Please consult us for customizations regarding length, length compensation and flange connections.