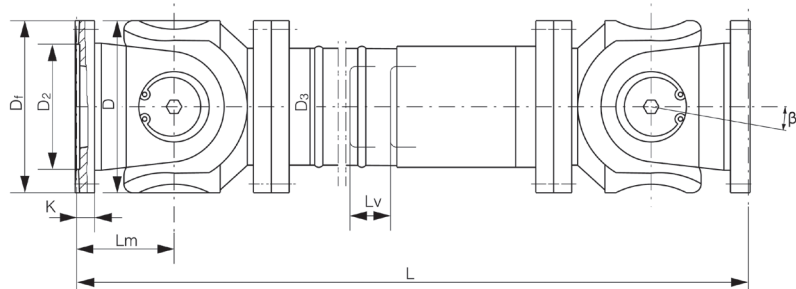
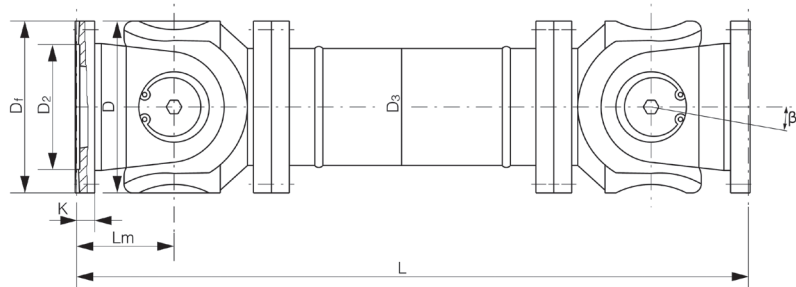
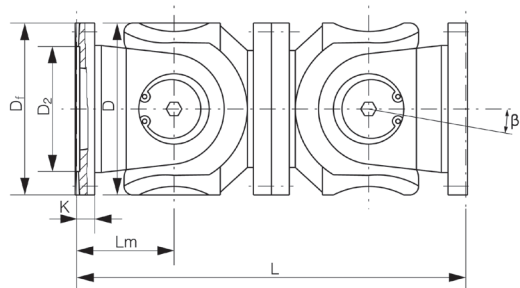




DESIGNS



TIPO - TYPE:

C



GIUNTO CARDANICO,
SENZA ALLUNGAMENTO



SHORT FLANGED DESIGN,
WITHOUT LENGTH COMPENSATION

D



TIPO FLANGIATO,
SENZA ALLUNGAMENTO



LONG FLANGED DESIGN,
WITHOUT LENGTH COMPENSATION

E



TIPO FLANGIATO,
CON ALLUNGAMENTO



LONG FLANGED DESIGN,
WITH LENGTH COMPENSATION

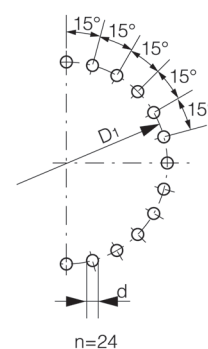
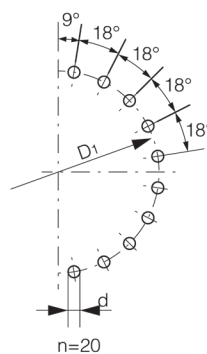
CARATTERISTICHE FLANGE FLANGE BOLTHOLE AND DESIGN PATTERNS



Oltre alle flange riportate nel presente catalogo possiamo realizzare flange a disegno.

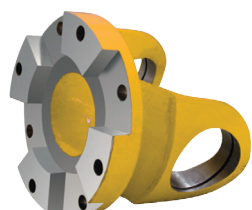


Besides the flanges brought back in this catalogue we can realize flanges to design.



Flangia con connessione a blocchi

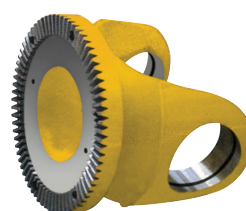
IPC



Integral face **Pad Connection**

Flangia con connessione a denti

HSC



Hirth **Serration Connection**

 Per la serie XC la tabella si riferisce a taglie già realizzate.
Consultateci per esigenze particolari.

 For series XC the table is referring to sizes already realized.
Consult us for special requirements.

DATI E DIMENSIONI - DATA AND SIZES															
TYPE	DATA ITEM	DESIGN	XC	XC	XC	XC	XC	XC	XC	XC	XC	XC	XC	XC	
			620	680	700	750	780	800	840	900	920	1000	1060	1100	1200
C	L		1320	1540	1600	1840	1920		2120	2280		2380	2480	2500	2720
	m (Kg)		2100	3150	3450	4300	4680	5050	6400	8420	8950	10600	12100	13500	16900
D	L		1820	1940	2100	2400	2500		2680	2950		3130	3200	3300	3570
	m (Kg)		2300	3220	3530	4500	5400	5800	7470	9980	10500	12300	14500	15800	19500
E	L		3110	3230	3460	3620	4000		4250	4580		4770	4950	5100	5660
	Lv		250						300						
	m (Kg)		3350	4880	5400	8000	8450	9070	11800	15900	16500	19900	22000	27500	34800
	β (°)		10		15										
	D		620	680	700	750	780	800	840	900	920	1000	1060	1100	1200
	Df		620	680	700	750	780	800	840	900	920	1000	1060	1100	1200
	D1		575	635		695	725	745	775	835	855	915	980	1015	1100
	D2 (H9)		500	550	570	610	640	660	710	740	760	840		920	1000
	D3		426	560		620	660		750	790	800	850	900		
	Lm		330	385	400	460	480		530	570	595	620	625	680	
	K		55	70		95			110	120	130				
	n		20	24						20					
	d		25	26		31	36	38			50	45	50	58	

VALORI DI COPPIA - TORQUE VALUES														
	XC	XC	XC	XC	XC	XC	XC	XC	XC	XC	XC	XC	XC	XC
	620	680	700	750	780	800	840	900	920	1000	1060	1100	1200	
Tn (KNm)	1250	1640	1750	2250	2500	2670	3100	3800	4050	5200	6500	6900	9000	
Tf (KNm)	625	980	1050	1350	1500	1600	1860	2280	2430	3120	3900	4140	5400	

Annotazioni:

- Le misure sono espresse in millimetri eccetto dove specificato.
- L= lunghezza standard, disponibili lunghezze compresse o maggiori secondo le specifiche del cliente.
Lv= allungamento standard, nei modelli dove è presente.
m= peso, riferito alle misure del catalogo.
mL= peso per 100mm di tubo.
Tn= coppia nominale.
Tf= coppia alla fatica, coppia di torsione permissible determinata secondo la forza di affaticamento sotto carichi reversibili.
- Contattateci per eventuali personalizzazioni della lunghezza, dell'allungamento e delle flange.

Notations:

- Millimeters are used as measurement units except where noted.
- L= standard length, shortest or highest lengths available as customer specifications.
Lv= standard length compensation, in the models where it's present.
m= weight, reported to the measures of the catalogue.
mL= weight for 100m of tube.
Tn= nominal torque.
Tf= fatigue torque, i.e. the permissible torque as determined according to the fatigue strength under reversing loads.
- Please consult us for customizations regarding length, length compensation and flange connections.



CODIFICA - ORDERING CODE

XC	680	A	1940 + 250	PKC	24
SERIES - SERIE XC Heavy duty Pesante	- FLANGE DIAMETER (mm) - DIAMETRO FLANGIA (MM)	TYPE - TIPO C Short flanged design, without length compensation Giunto cardanico, senza allungamento D Long flanged design, without length compensation Tipo flangiato, senza allungamento E Tipo flangiato, con allungamento	- LENGTH - LUNGHEZZA - LENGTH COMPENSATION (IF NECESSARY) - ALLUNGAMENTO (SE PRESENTE)	FLANGE CONNECTIONS - CONNESSIONE IPC Integral face pad connection Connessione a blocchi HSC Hirt serration connection Connessione a denti	- HOLES NUMBER - NUMERO FORI